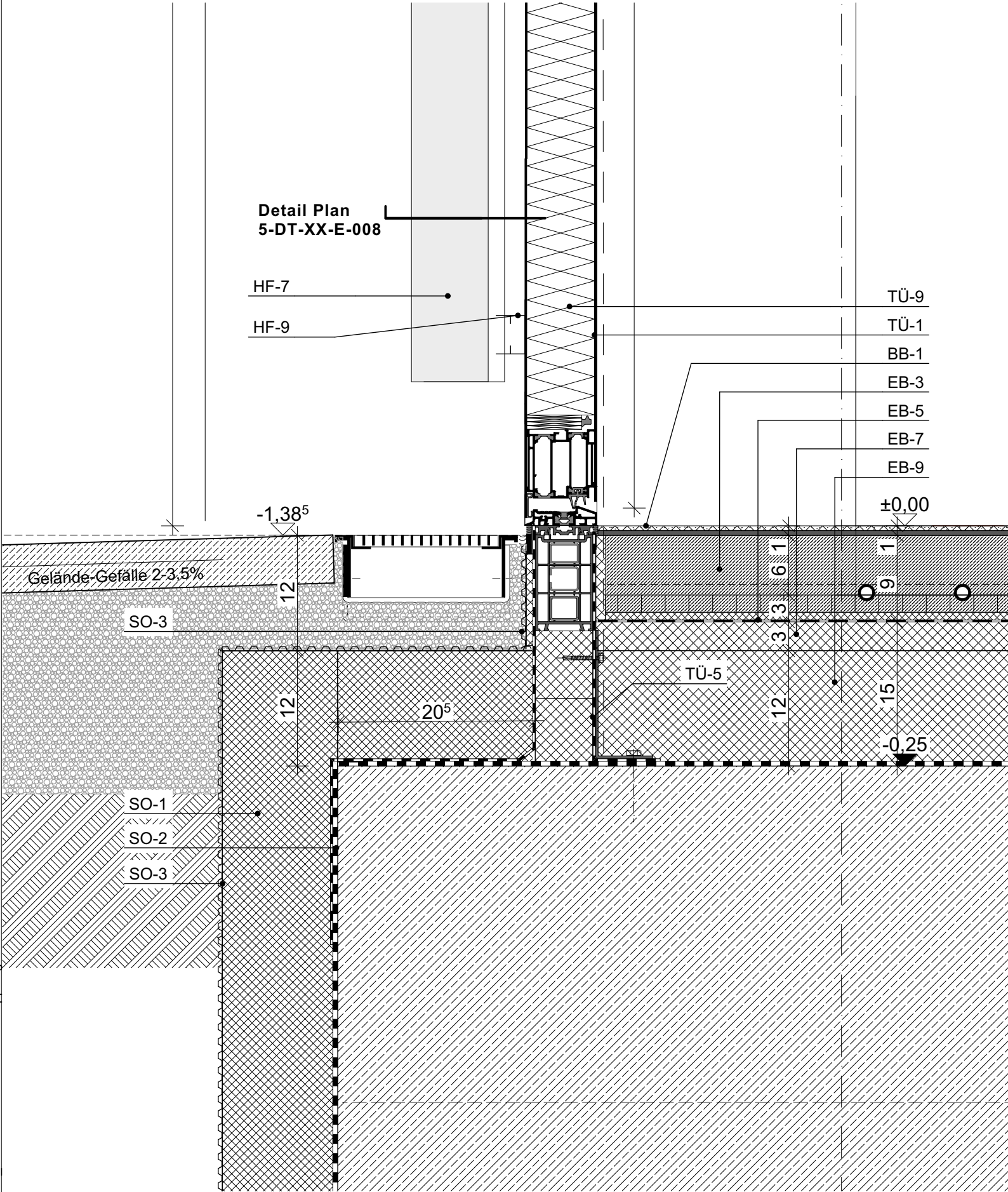


B 2304 HH Neubau DZ für Sektorkopplung



SO Sockel

- SO-1 XPS Dämmung WLG 035
- SO-2 Abdichtung zementgebundene Dichtschlämme
- SO-3 HDPE-Noppenbahn 8 mm, Druckfestigkeit 250kN/m², inkl. Geotextil

HF Holzfassade

- HF-7 Holzprofil 42mm * 80mm, Kiefer, Thermo-behandelt, B-s2-d0, Fassadenübergänge außenkante bündig
- HF-9 Horizontale Klick-Befestigung, an Aluminium Unterkonstruktion, mit vertikalem ALU U-Klickprofil

EB Estrich

- EB-3 Zementestrich, CT-C40-F5-S80-H45
- EB-5 PE-Folie als Trennlage
- EB-7 Trittschalldämmung DES, sg, WLG045
- EB-9 Dämmung EPS DEO, dm, WLG035

BB Bodenbelagsarbeiten

- BB-1 Linoleum inkl. Kleber + Ausgleichsspachtel

TÜ Türen

- TÜ-1 Aluminium-Tür-Element, 75mm Profiltiefe, U-Wert=1,50 W/(m²K)
- TÜ-5 Dichtungsfolien, Fenster-/Türabdichtung nach RAL Richtlinie, innen/außen
- TÜ-9 Zweiseitig flügelüberdeckende Türfüllung gem. Systemhersteller

VE3.03 Rohbau

VE3.08 Holzfassade

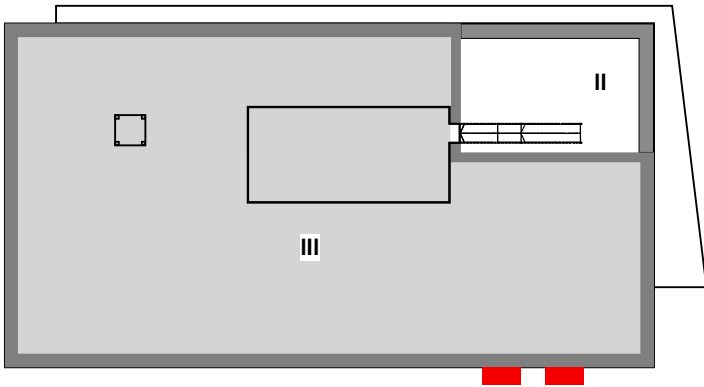
VE 3.13 Estricharbeiten

VE3.13 Estricharbeiten

VE 3.15

Bodenbelagsarbeiten

VE.3.05 Metallbau Fenster/
Außentüren



		Projekt-Bauteil-Verfasser-Gewerk-Leistungsphase-Planart-Planinhalt-Planausschnitt-Plannr.-Index-Status DZS-XXX-ARC-ARC-5-DT-XX-E-010-XX-v		
Bauherr	Sprinkenhof GmbH Burchardstraße 8 20095 Hamburg	Vorhaben	Demonstrationszentrum für Sektorkopplung Am Schleusengraben 21029 Hamburg	
		Bearbeiter	Zeichnungsinhalt Leitdetail HA-Raum Türen unterer Anschluss	
		Zeichner	Datum 27.03.2026	Maßstab 1:5